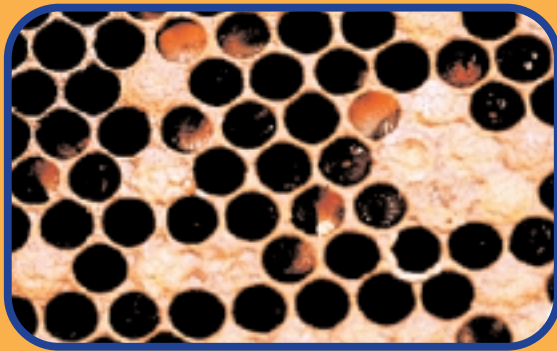




**Vita (Europe) Limited**  
*investiamo in apicoltura*



**NUOVO KIT DIAGNOSTICO EFB**  
*Per la tempestiva diagnosi della*  
**PESTE EUROPEA**



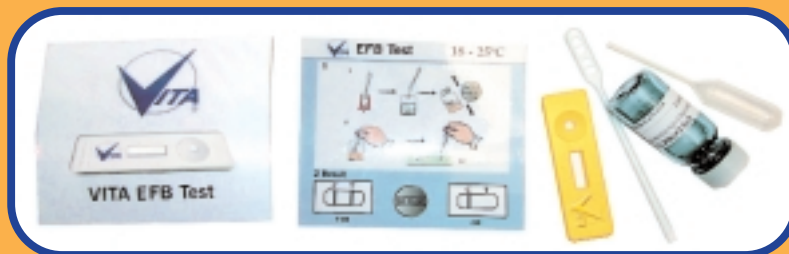
**Peste europea**



**Trattamento**

La peste europea ( EFB) è una malattia batterica della covata causata da diversi agenti, il principale dei quali è il *Melissococcus plutonius*. Essa appare di preferenza in primavera - inizio estate in periodi di intenso allevamento di covata e si pensa che sullo sviluppo della patologia abbia un ruolo lo stress e la carenza di polline.

I sintomi possono essere variabili, il che rende difficile una diagnosi certa. La malattia tende frequentemente a sparire alla comparsa di consistenti flussi nettariiferi. La peste europea può seriamente compromettere lo sviluppo della covata ed è necessario diagnosticarla il più presto possibile.



**Diagnosi**

E' fondamentale essere in grado di individuare il più tempestivamente possibile la peste europea, onde impedirle di diffondersi ulteriormente tra le colonie sane. Il rapido ed efficiente Kit Diagnostico Vita, sviluppato insieme al Pocket Diagnostic del Central Science Laboratory, permette a ciascun apicoltore di testare i propri alveari al minimo segno della possibile presenza della peste europea.

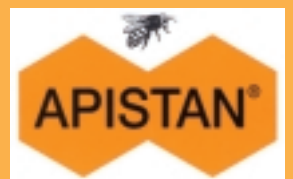
Il Kit Diagnostico Vita richiede appena tre minuti e produce risultati il cui grado di affidabilità è del 98%+.



**E' disponibile anche l'AFB DIAGNOSTIC KIT per la peste americana.**



*Apistan® e Apiguard® sono marchi registrati Vita (Europe) Limited,*  
21/23 Wote St., Basingstoke, Hants, RG21 7NE, UK  
[www.vita-europe.com](http://www.vita-europe.com); [www.apiguard.com](http://www.apiguard.com)



Per informazioni rivolgersi a:  
Maurizio Borhy - Via Vanvitelli, 7 - 37138 Verona  
Fax: 045-8109945 TEL. 045-8104150 • e-mail: [borhy@powermedia.it](mailto:borhy@powermedia.it)